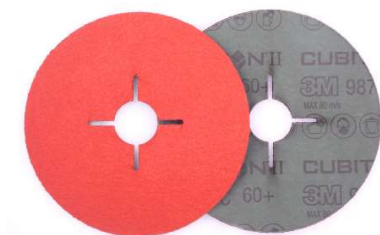
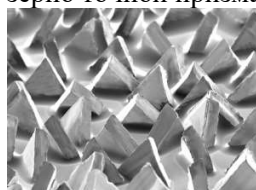


## Круги шлифовальные фибровые 3M™ Cubitron™ II, 3M™ Cubitron™ II Roloc™ 987C

### Конструкция:



Основа: вулканизированная фибра  
Минерал: керамический оксид алюминия (Al<sub>2</sub>O<sub>3</sub>)  
зерно точной призматической формы 3M™



Связка: синтетическая  
Насыпка: открытая  
Зернистость: 36+, 60+, 80+  
Размеры: внешний ø 115, 125, 180 мм  
          посадочный ø 22,23 мм с 4-мя шлицами

Внешний ø, мм	Макс. частота вращения, об/мин
115	13 200
125	12 200
180	8 500

### Исполнение:

Круг с центральным отверстием и 4-мя шлицами  
Круги 180 мм обработаны термически для обеспечения стабильности формы

### Оборудование:

Угловая шлифовальная машина – большой мощности (не менее 1 кВт!)

### Принадлежности:

Ребристые оправки 3M™ для фибровых кругов:  
64860 (115 мм)  
64861 (125 мм)  
64862 (180 мм)



Гладкие оправки 3М™ для фибровых кругов:  
64857 (115 мм)  
64858 (125 мм)  
64859 (180 мм)



**Условия хранения:**

Хранить при температуре 15-27°C и относительной влажности 35-50%. Срок годности не ограничен при соблюдении условий хранения.

**Сертификация:**

Данный продукт прошел процедуру обязательного подтверждения соответствия требованиям технического регламента Таможенного союза ТР ТС 010/2011 «О безопасности машин и оборудования» и маркирован единым знаком обращения продукции на рынке государств-членов Таможенного союза. Системы менеджмента качества заводов-изготовителей данной продукции сертифицированы в соответствии с требованиями ISO 9001.

**Вид подачи:**

Ручная, механическая, автоматическая; в закрытой или открытой рабочей зоне

**Обрабатываемые материалы**

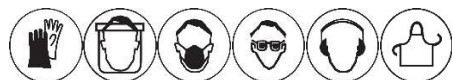
Нержавеющие стали и сплавы, цветные металлы и сплавы, другие металлы и сплавы, включая чувствительные к нагреву.

**Применение**

Удаление усиления сварного шва, удаление заусенцев после газоплазменной резки, удаление окалины на изделиях из листового металла (например, на деталях строительной и другой специальной техники, автомобилей, водных судов, металлических емкостей, энергораспределительных систем и т.п.).

Рекомендуется использовать на операциях, связанных с большим съемом металла. Обрабатываемые материалы: нержавеющие стали, цветные металлы, другие металлы и сплавы, включая чувствительные к нагреву.

**Указания по безопасности**



Всегда используйте защитный кожух!

Соблюдайте угол наклона к обрабатываемой поверхности 15-25°!

Только для сухого применения!

Используйте только с оправками соответствующего размера, специально предназначенными для фибровых кругов.



Характеристики	Преимущества	Выгоды
Керамический оксид алюминия, зерно точной призматической формы 3М™	<p>Агрессивные режущие свойства</p> <p>Микроструктурная структура, образующая новые острые режущие грани по мере стачивания зерна</p> <p>Острое зерно, позволяющее работать с небольшим прижимом</p> <p>Снижение вибрации и уровня шума</p> <p>Снижение нагрева в зоне обработки, исключение прижогов</p>	<p>Повышение скорости обработки и производительности</p> <p>Большой ресурс службы, снижение затрат на абразивную обработку</p> <p>Снижение нагрузки на оператора, повышение контроля над обработкой, увеличение срока службы шлифовальной машины</p> <p>Улучшение условий работы оператора</p> <p>Повышение качества обработки, снижение объёма брака, сокращение объёма переделок, повышение производительности</p>
Синтетическое связующее	Отличное сцепление минерала с основой, отсутствие отслаивания	Повышение стойкости абразивного материала
Вулканизированная фибра	Превосходная жёсткая основа для абразива	Агрессивные режущие свойства, большой ресурс